

MONTHLY MEMBERSHIP PROGRESS REPORT

장소 REPUBLIC OF KOREA

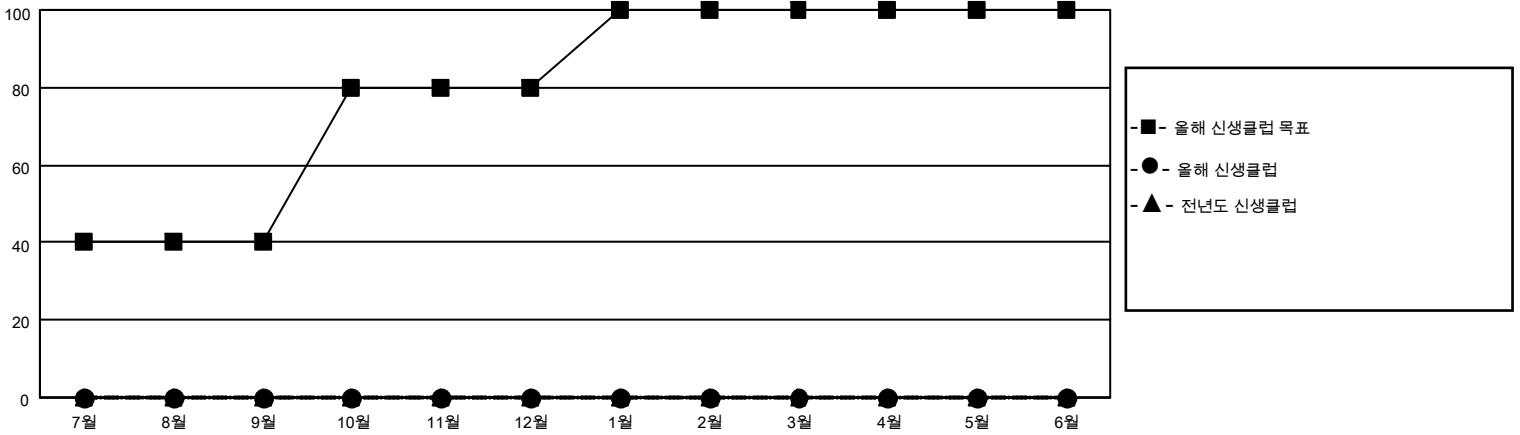
District 354 B

Results as of: 2/28/2023

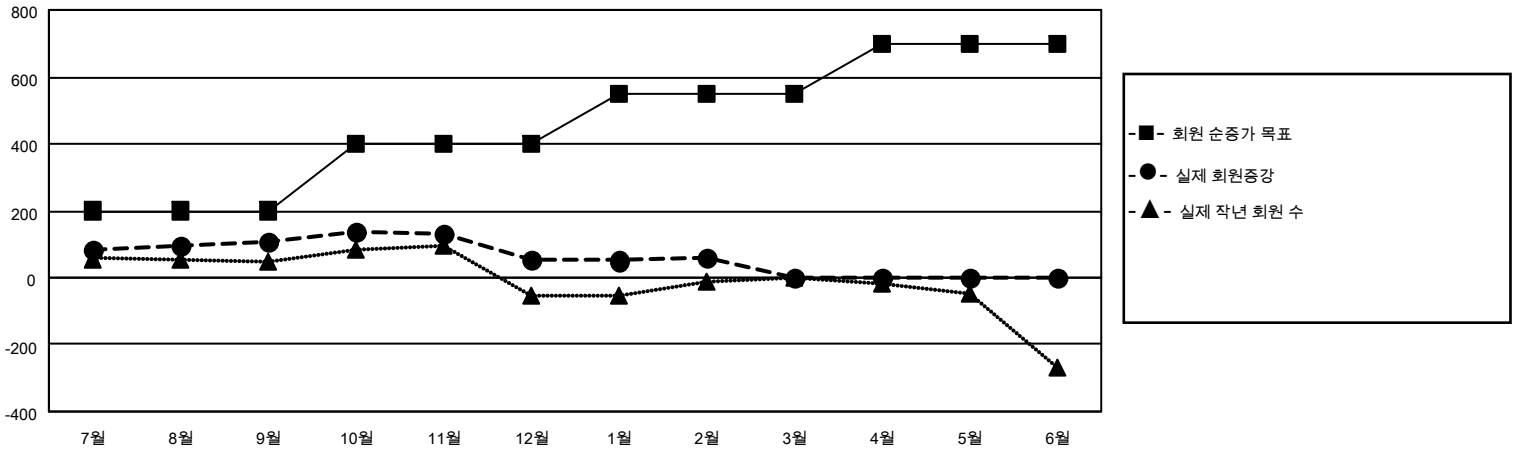
클럽			
결과- 2022-2023			
사분기	신생클럽 목표	신생클럽	해산된 클럽
7월/8월/9월	40	0	1
10월/11월/12월	40	0	2
1월/2월/3월	20	0	1
4월/5월/6월	0	0	0

회원 1인당			
결과- 2022-2023			
사분기	회원 순증가 목표	실제 회원증강	실제 퇴회 회원 수(전출입 포함)
7월/8월/9월	200	288	171
10월/11월/12월	200	169	213
1월/2월/3월	150	98	82
4월/5월/6월	150	0	0

목표 및 누적 신생클럽 수



목표 및 누적 회원수



해산된 클럽: 4	1명 이상의 신입회원을 등록한 113 CLUBS OF 162	<b style="text-align: center;">성별 분포 남성 4,376 (75.20%) 여성 1,443 (24.80%) NON BINARY 0 (0.00%) PREFER NOT TO ANSWER 0 (0.00%)
<b style="text-align: center;">퇴회회원 작고 14 클럽해산 31 기타 421 합계 466	누적 회원 데이터를 확인하시려면 여기에 클릭하십시오.	가족 단위 회원 총수 609 회비 절반을 지불하는 가족회원 367